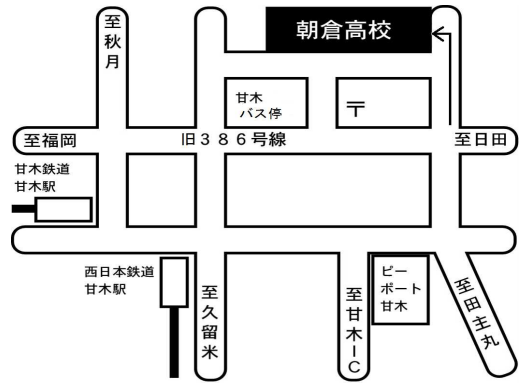




福岡県立朝倉高等学校 学校概要

- ①所在地 朝倉市甘木 8 7 6
〒838-0068
- 電話番号 0 9 4 6 - 2 2 - 2 0 4 3
FAX番号 0 9 4 6 - 2 3 - 1 3 0 9
ホームページ <http://asakura.fku.ed.jp/>
交通機関 西鉄電車、甘木鉄道 甘木駅下車徒歩10分
西鉄バス 甘木バス停下車徒歩3分



②教育課程の特色

本校では、日々の授業を大切にし、生徒の個性を活かし素質を伸ばすために生徒の学力の向上と希望進路の実現を目指した教育課程を編成しています。習熟度別授業や課外授業などきめ細やかな学習指導を行っており、特に、大学への進学を希望する人には最適な教育課程です。

③特色ある教育活動・学校行事・部活動

- 明治41年に創立され、111年の長い歴史と伝統を持つ普通科高校です。
- 校訓「聡明・自立・敬愛」を抛り所に、国家・社会の発展に貢献する有為な人材の育成に努めています。
- 高い知性と豊かな人間性を育成・推進しつつ、全教室に電子黒板型プロジェクターを完備して学力向上にも力を入れています。



タブレット・電子黒板を使った授業

- 同窓生（会）との連携による国内・海外研修、奨学金制度があります。
- 体育祭、からたち祭（文化祭）、クラスマッチなど、生徒が主体となつて企画・運営するさまじな学校行事があり、忘れられない多くの思い出が生まれています。

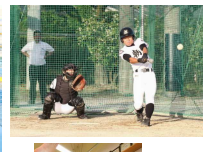


体育祭



文化祭「からたち祭」

- 文化部が12、体育部が14あり、さらに総合部が設置されています。ほとんどの生徒が文武両道を目指し、毎年90%以上の加入率を維持しています。



- 本校には他校にない貴重な教育機材があり、スタインウェイ社製のグランドピアノや高精密度のデジタルマイクログラフ、ロスコープ、天文望遠鏡、天体望遠鏡、貴重な土器などを収蔵しています。歴史資料室を設置しています。これらは定期的に地域の方々にも開放し、日々の活動に役立てています。



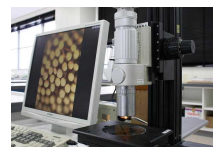
歴史資料室



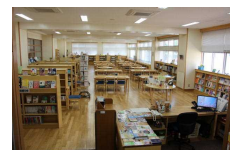
スタインウェイ・ピアノ



天体望遠鏡



デジタルマイクロスコープ



図書館

④進路状況

ほとんどの生徒が4年制大学への進学を希望し、近年は国公立は京都大学、筑波大学、九州大学等、私立は慶応大学、明治大学、東京理科大学等に合格しています。

- <平成31年度入試合格実績>
- 国公立大学62名（九州大学、広島大学、山口大、九州工業大など多数）
 - 私立大学361名（慶応義塾大、明治大、中央大、法政大、西南学院大、福岡大など多数）